

Генеральный план Северного сельского поселения .  
Карта планируемого размещения объектов местного значения поселения и градостроительных ограничений .

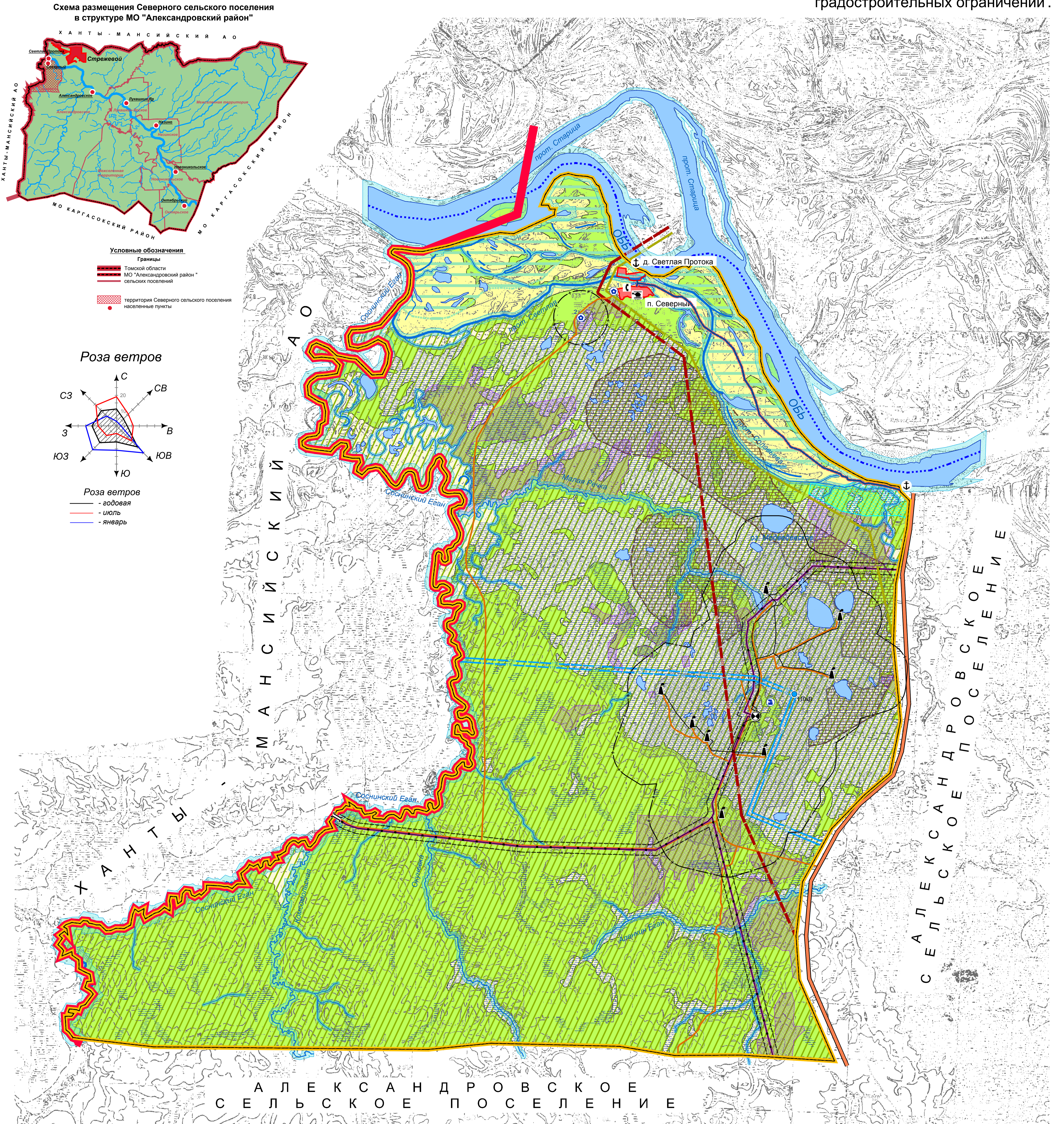
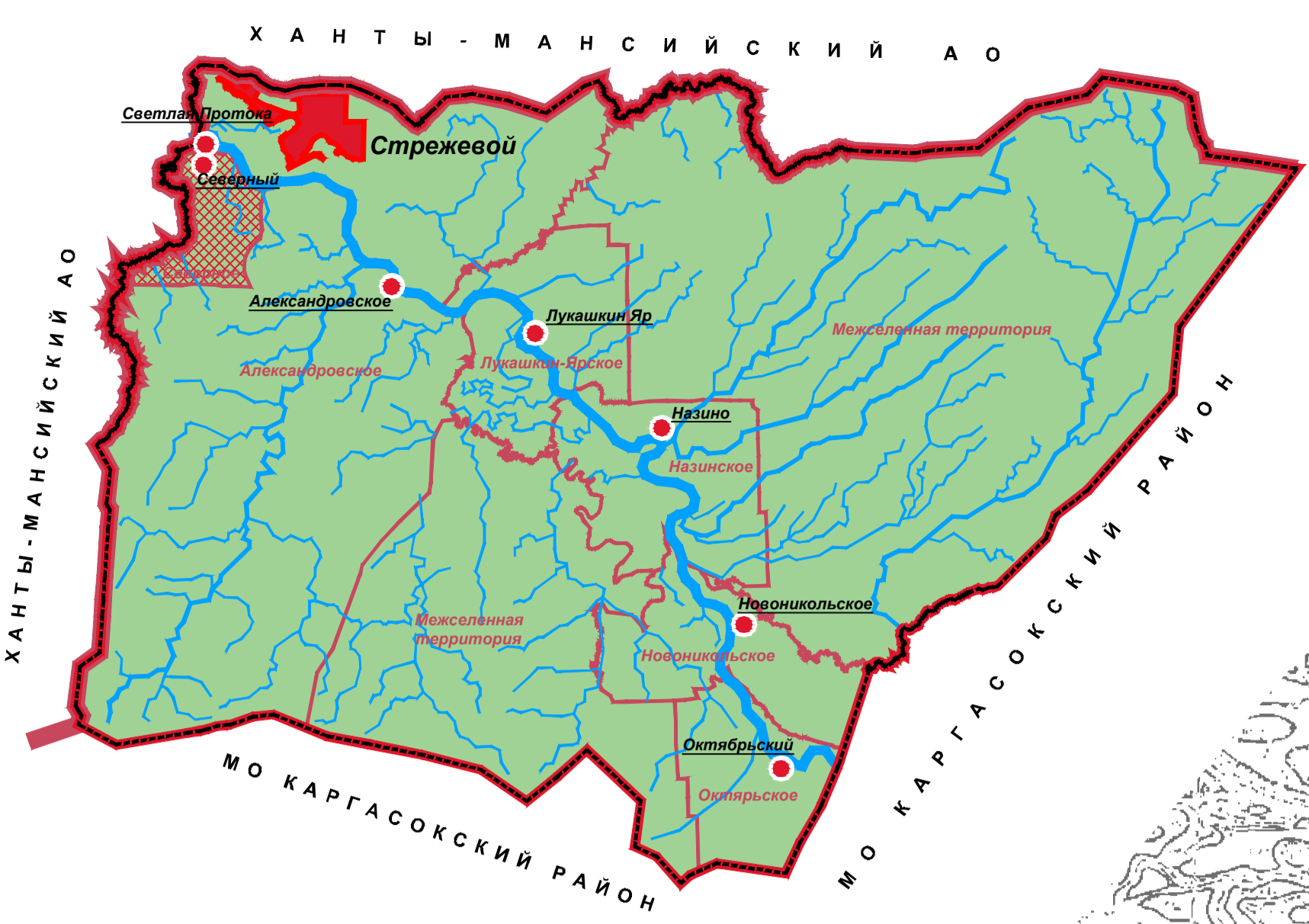
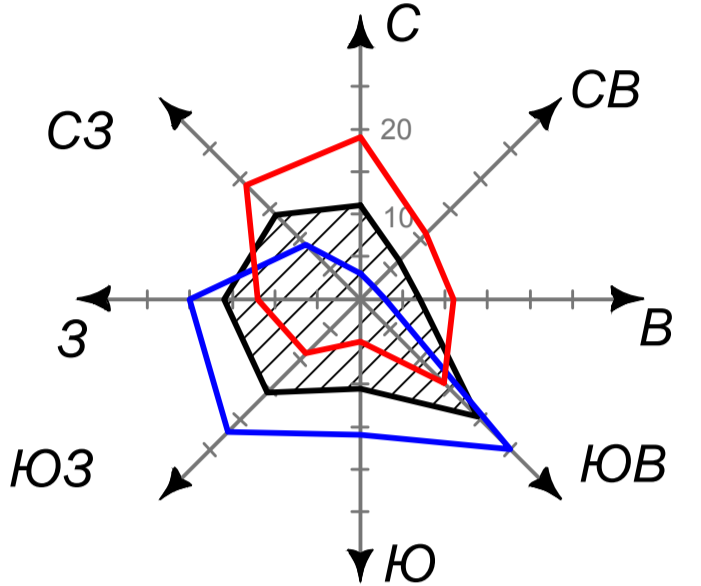


Схема размещения Северного сельского поселения в структуре МО "Александровский район"



**Условные обозначения**  
Границы  
Томской области  
МО "Александровский район"  
сельских поселений  
территория Северного сельского поселения  
населенные пункты

Роза ветров



Роза ветров  
- годовая  
- июль  
- январь

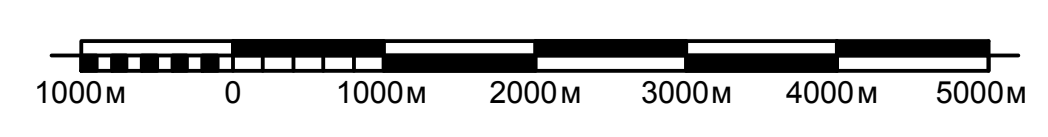
А Л Е К С А Н Д Р О В С К О Е  
С Е Л Ъ С К О Е П О С Е Л Е Н И Е

- УСЛОВНЫЕ ОБОЗНАЧЕНИЯ:**
- план. / сущ.
- Территориальные границы**
- Граница Томской области
  - Граница сельского поселения
  - Граница населенного пункта
- Земли по категориям**
- Земли населенных пунктов
  - Земли сельскохозяйственного назначения
  - Земли лесного фонда
- Ценные леса**
- Нерестощахтные полосы лесов
  - Орехово-промысловые зоны
- Объекты внешнего автомобильного транспорта**
- Дорога общего пользования регионального значения
  - Дорога общего пользования местного значения
  - Автомобильная / дорога общего пользования муниципального (районного) значения
- Объекты воздушного транспорта**
- Вертолетная площадка
- Объекты водного транспорта**
- Причал (пристань)
- Объекты магистрального трубопроводного транспорта**
- Магистральный нефтепровод
  - Нефтеперекачивающая станция

- УСЛОВНЫЕ ОБОЗНАЧЕНИЯ:**
- план. / сущ.
- Объекты электроэнергетики**
- Подстанция 110 кВ
  - ЛЭП 500 кВ
  - ЛЭП 220 кВ
  - ЛЭП 110 кВ
- Объекты связи**
- Автоматическая телефонная станция
- Объекты капитального строительства**
- Специального назначения
- Зоны с особыми условиями использования территории**
- Охранная зона
  - Санитарно-защитная зона
  - Санитарный разрыв (санитарная полоса отчуждения)
  - Водоохранная зона
  - Зона затопления расчетным паводком 1% обеспеченности
- Месторождения полезных ископаемых**
- Месторождение нефти
- Поверхностные водные объекты**
- Водоток (река, протока, ручей)
  - Водоем (озеро, пруд)
  - Болото
- Иные условные обозначения**
- Леса
  - Судоходные участки рек

ЭКСПЛИКАЦИЯ ОБЪЕКТОВ		
№ п/п	Наименование	Примечание
ОБЪЕКТЫ СПЕЦИАЛЬНОГО НАЗНАЧЕНИЯ		
1	Кладбище традиционного захоронения	
2	Полигон ТБО	

Проектируемые линии электропередач 110 кВ и 500 кВ являются проектными предложениями СТП Томской области и показаны для обеспечения информационной целостности



МК №016530001112000007-0188161-02	
Томская область, Александровский район, Северное сельское поселение	
Директор	Толов
Архитектор	Моссаева
Архитектор	Федоров
Проект генерального плана Северного сельского поселения	Статус Лист Листов
Генеральный план Северного сельского поселения М 1:50000	1 1
ООО "Натурно-Проектный Центр Инженерно-Известельских Работ"	