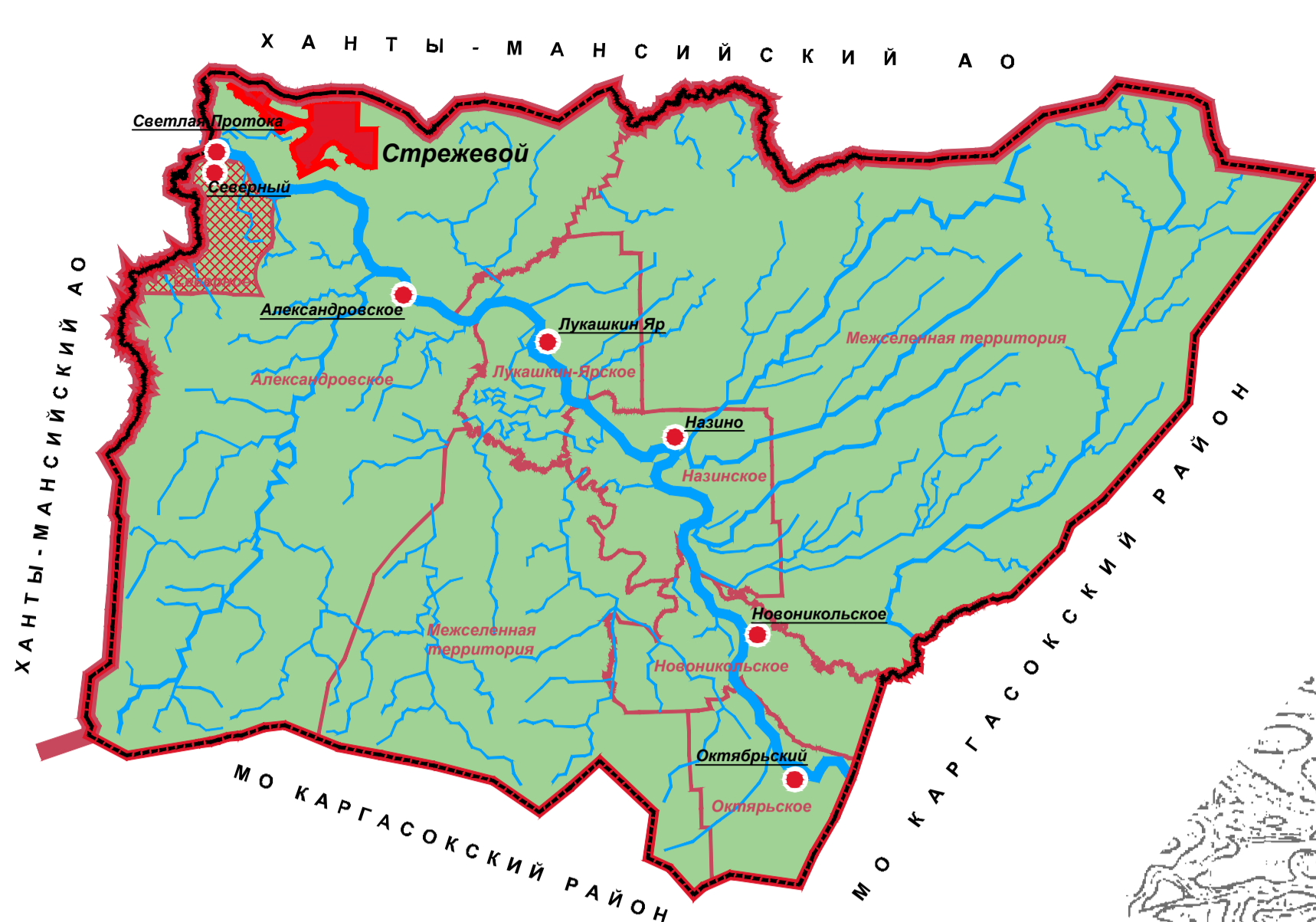
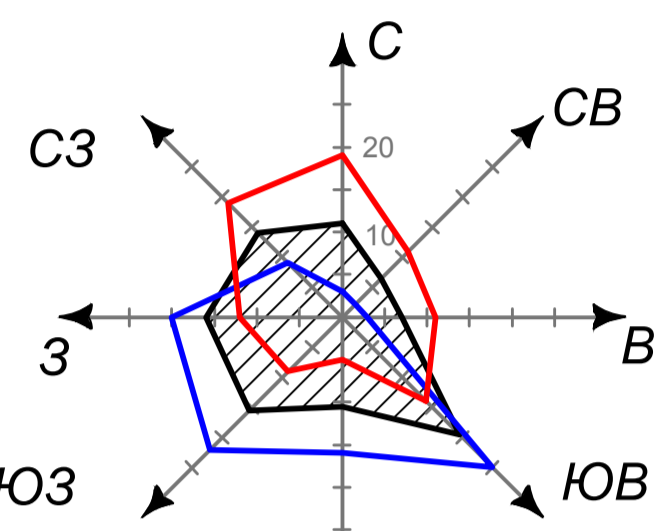


Схема размещения Северного сельского поселения
в структуре МО "Александровский район"

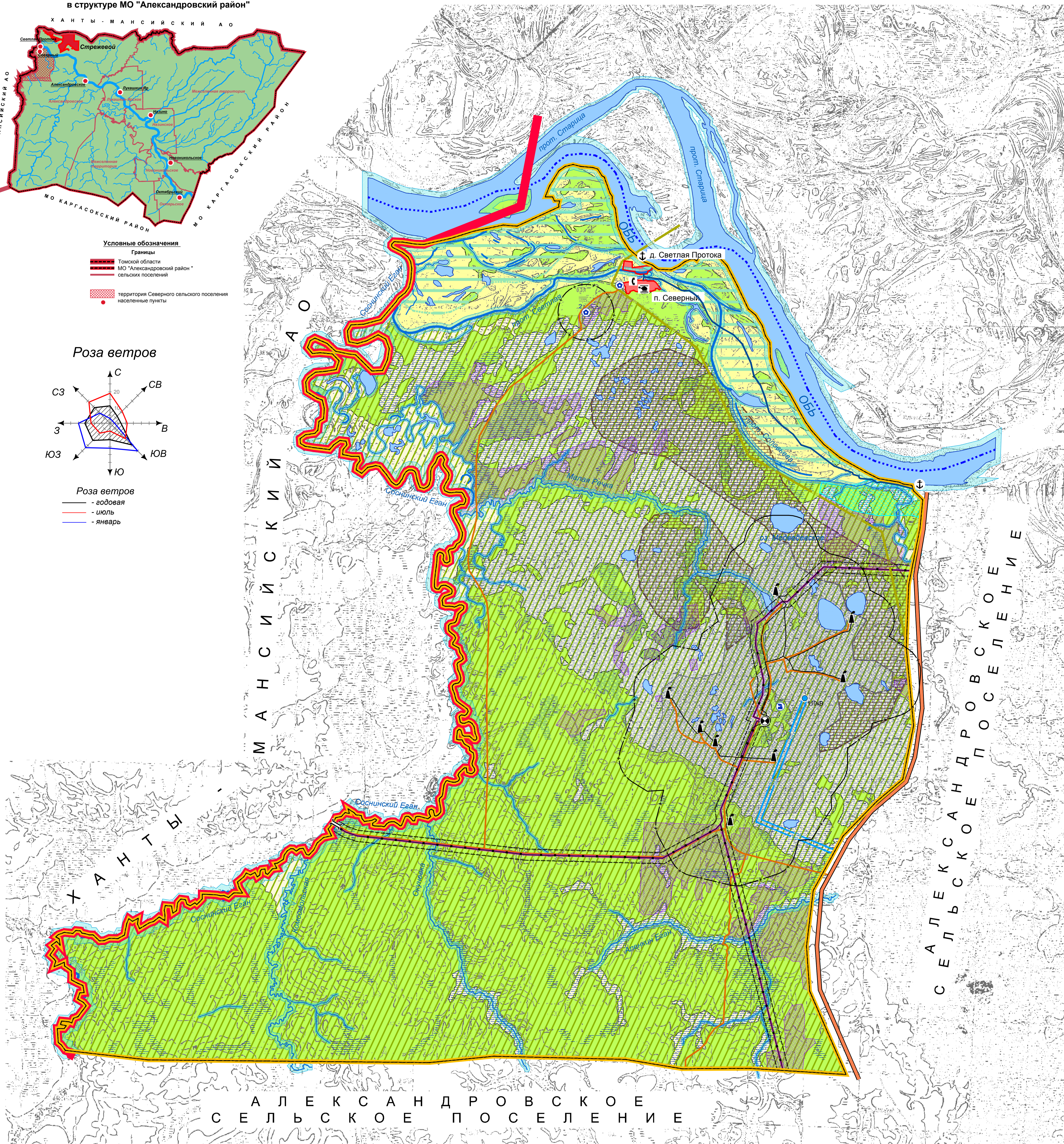


- Условные обозначения**
- Границы**
- Томской области
 - МО "Александровский район"
 - сельских поселений
 - территория Северного сельского поселения
 - населенные пункты

Роза ветров



- Роза ветров**
- годовая
 - июль
 - январь



АЛЕКСАНДРОВСКОЕ
СЕЛЬСКОЕ ПОСЕЛЕНИЕ

УСЛОВНЫЕ ОБОЗНАЧЕНИЯ:

- Территориальные границы**
- Граница Томской области
 - Граница сельского поселения
 - Граница населенного пункта
- Земли по категориям**
- Земли населенных пунктов
 - Земли сельскохозяйственного назначения
 - Земли лесного фонда
- Ценные леса**
- Нерестовоохранные полосы лесов
 - Орехово-промысловые зоны
- Объекты внешнего автомобильного транспорта**
- Дорога общего пользования регионального значения
 - Дорога общего пользования местного значения
 - Автозимник
- Объекты водного транспорта**
- Причал (пристань)
- Объекты воздушного транспорта**
- Вертолетная площадка
- Объекты магистрального трубопроводного транспорта**
- Магистральный нефтепровод
 - Нефтеперерабатывающая станция

УСЛОВНЫЕ ОБОЗНАЧЕНИЯ:

- Объекты электроэнергетики**
- Подстанция 110 кВ
 - ЛЭП 220 кВ
 - ЛЭП 110 кВ
- Объекты связи**
- Автоматическая телефонная станция
- Объекты капитального строительства**
- Специального назначения
- Зоны с особыми условиями использования территории**
- Охранная зона
 - Санитарно-защитная зона
 - Санитарный разрыв (санитарная полоса отчуждения)
 - Водоохранная зона
 - Зона затопления расчетным паводком 1% обеспеченности
- Месторождения полезных ископаемых**
- Месторождение нефти
 - Торф
- Поверхностные водные объекты**
- Водоток (река, протока, ручей)
 - Водоем (озеро, пруд)
 - Болото
- Иные условные обозначения**
- Леса
 - Судоходные участки рек



Изм.		Коп.	Лист	№	Подпись	Дата
МК №0165300011112000007-0188161-02						
Томская область, Александровский район, Северное сельское поселение						
Директор	Топов	Проект генерального плана Северного сельского поселения			Статус	Лист
Архитектор	Моссаева	Карта современного состояния территории Северного сельского поселения М 1:50000			ГП	5
Архитектор	Федоров	ООО "Натуро-Прометей Центр Инженерно-Известельских Работ"				

ЭКСПЛИКАЦИЯ ОБЪЕКТОВ		
№ п/п	Наименование	Примечание
ОБЪЕКТЫ СПЕЦИАЛЬНОГО НАЗНАЧЕНИЯ		
1	Кладбище традиционного захоронения	
2	Полигон ТБО	