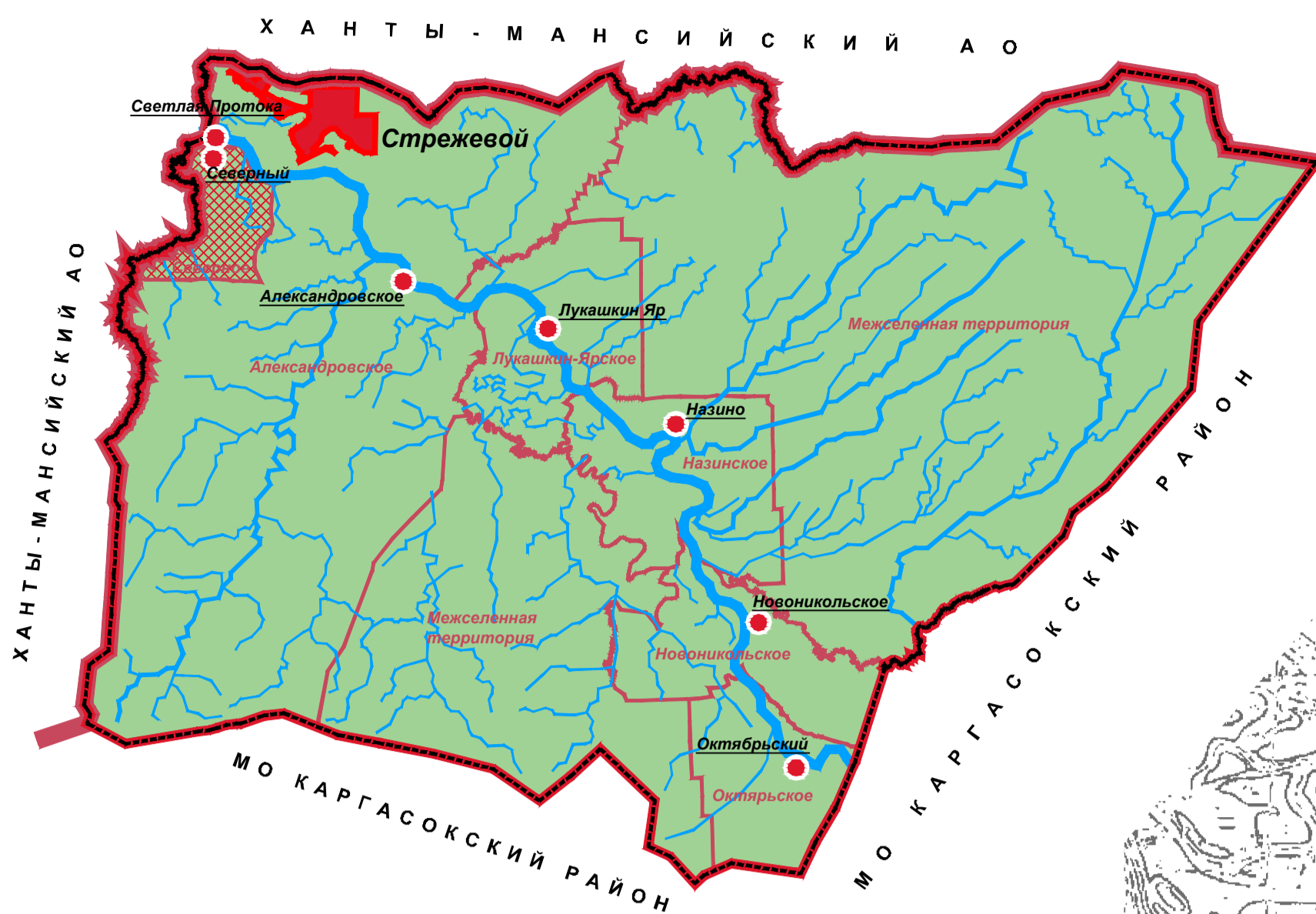


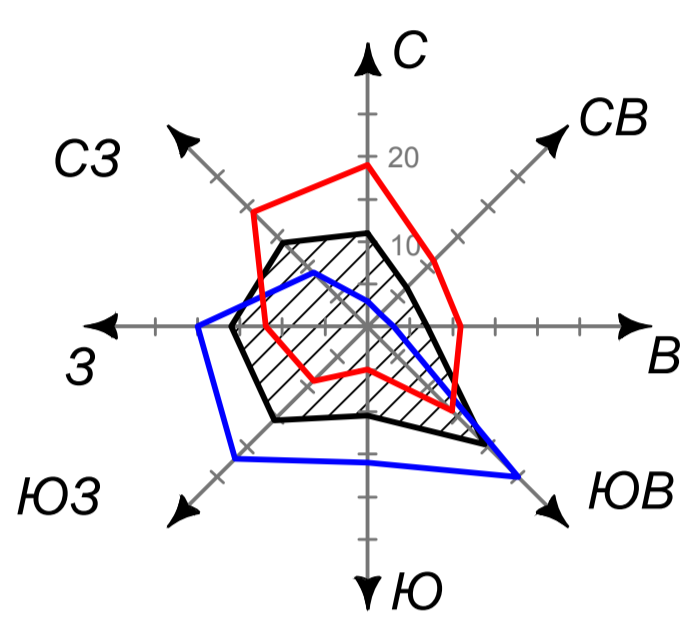
Карта территорий Северного сельского поселения, подверженных риску возникновения чрезвычайных ситуаций природного и техногенного характера, и зон действия поражающих факторов возможных аварий на транспортных коммуникациях

Схема размещения Северного сельского поселения в структуре МО "Александровский район"



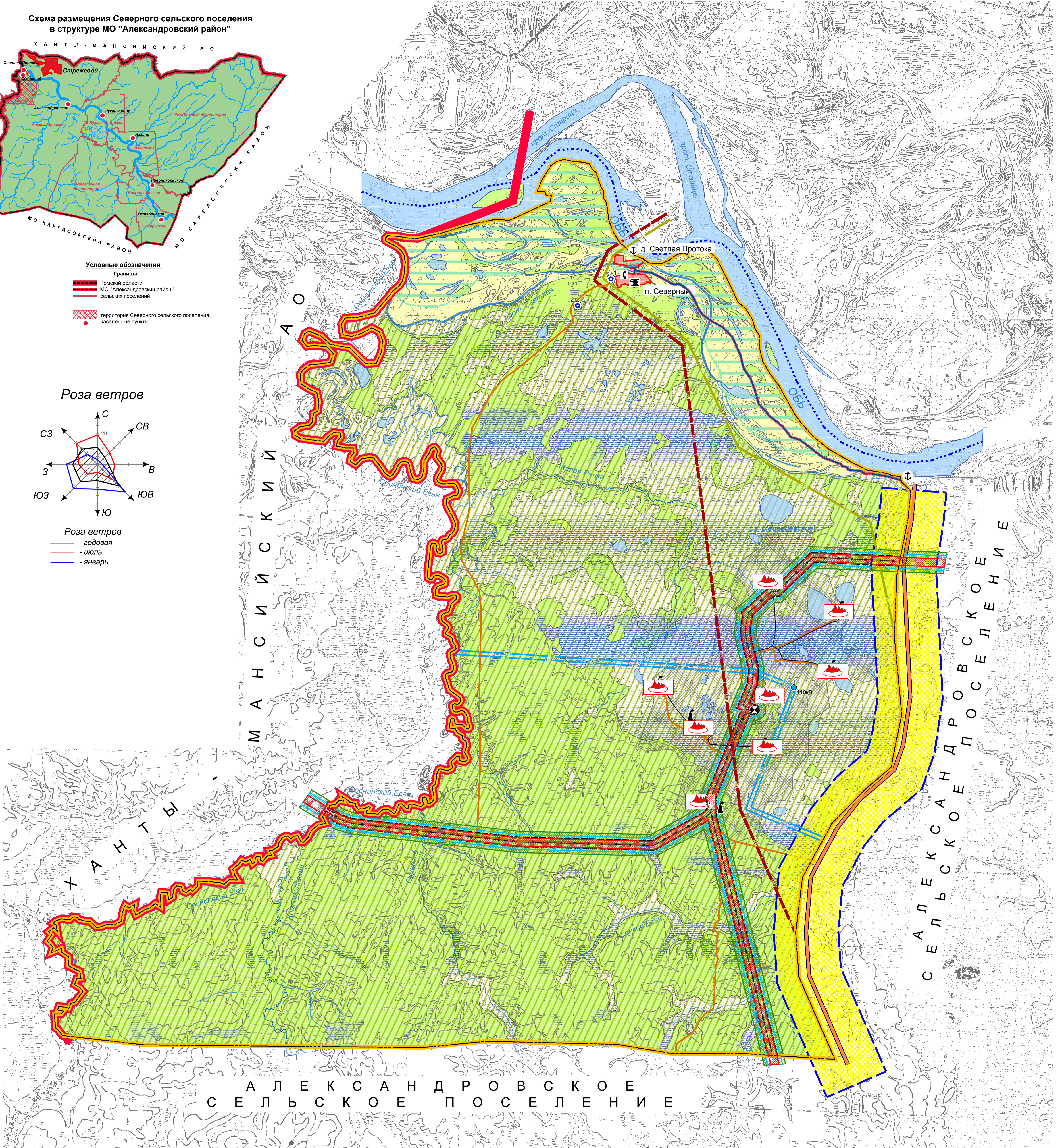
- Условные обозначения**
- Границы**
- Томской области
 - МО "Александровский район" сельских поселений
 - территория Северного сельского поселения
 - населенные пункты

Роза ветров



Роза ветров

- годовая
- июль
- январь



А Л Е К С А Н Д Р О В С К О Е
С Е Л Ъ С К О Е П О С Е Л Е Н И Е

УСЛОВНЫЕ ОБОЗНАЧЕНИЯ:

- план. / сущ.
- Территориальные границы**
- Граница Томской области
 - Граница сельского поселения
 - Граница населенного пункта
- Земли по категориям**
- Земли населенных пунктов
 - Земли сельскохозяйственного назначения
 - Земли лесного фонда
- Поверхностные водные объекты**
- Водоток (река, протока, ручей)
 - Водоём (озеро, пруд)
 - Болото
- Иные условные обозначения**
- Леса
 - Судоходные участки рек

Источники возможного возникновения чрезвычайных ситуаций техногенного характера

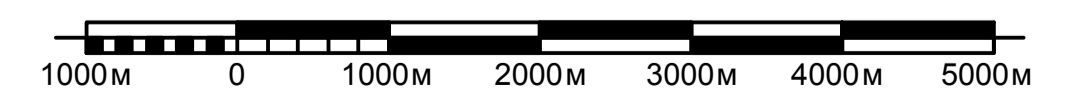
- план. / сущ.
- Объекты внешнего автомобильного транспорта**
- Дорога общего пользования регионального значения
 - Дорога общего пользования местного значения
 - Автозимник / дорога общего пользования муниципального (районного) значения
- Объекты магистрального трубопроводного транспорта**
- Магистральный нефтепровод
 - Нефтеперекачивающая станция
- Объекты электроэнергетики**
- Подстанция 110 кВ
 - ЛЭП 500 кВ
 - ЛЭП 220 кВ
 - ЛЭП 110 кВ
- Транспортные сооружения**
- Мост, путепровод
 - Причал (пристань)
 - Вертолетная площадка
- Объекты специального назначения**
- Полигон ТБО, скотомогильник
- Взрывопожароопасные объекты**
- Чрезвычайные ситуации природного характера**
- Зона затопления расчетным паводком 1% обеспеченности
 - Речная береговая эрозия

Зоны действия поражающих факторов возможных аварий на потенциально опасных объектах и транспортных коммуникациях

- Зоны сильных разрушений при взрывах
- Границы зон смертельного поражения при авариях с участием АХОВ

Уровни потенциального территориального риска гибели людей на открытой местности

- Более $1 \cdot 10^{-6}$
- $1 \cdot 10^{-7} \dots 1 \cdot 10^{-6}$
- $1 \cdot 10^{-8} \dots 1 \cdot 10^{-7}$



МК №016530001112000007-0188161-02					
Томская область, Александровский район, Северное сельское поселение					
Изм.	Коп.	Лист	№	Подпись	Дата
Директор	Толов				
Архитектор	Моссаева				
Архитектор	Федоров				
Проект генерального плана Северного сельского поселения. Карта территорий, подверженных риску возникновения чрезвычайных ситуаций природного и техногенного характера, и зон действия поражающих факторов возможных аварий на транспортных коммуникациях. М 1:5000				Статус	Листов
				ГП	7
				ООО "Научно-Проектный Центр Инженерно-Известельских Работ"	